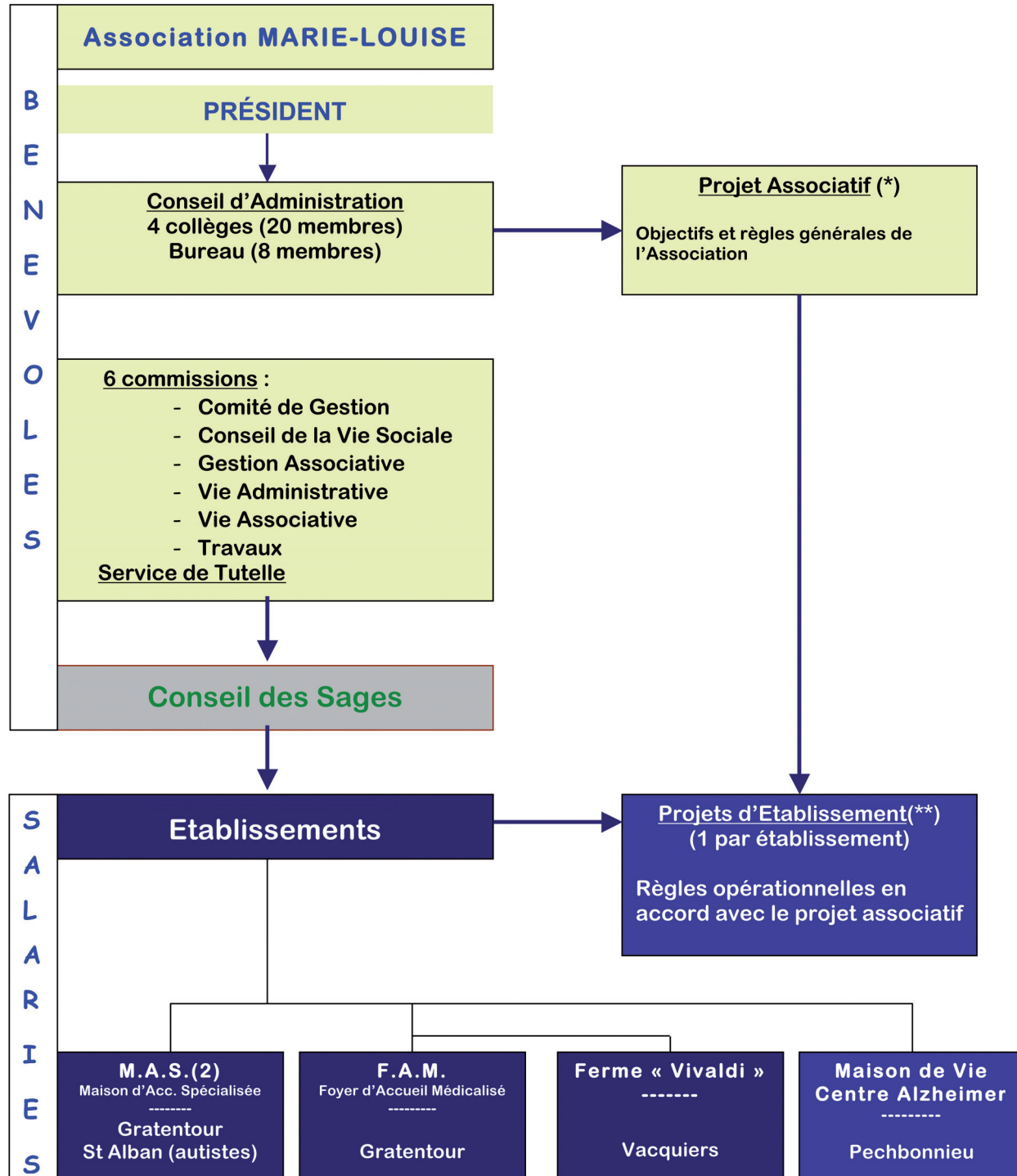


Nous vous présentons ci-dessous la structure de l'Association et sa relation fonctionnelle avec les établissements qu'elle a créés.

Si une question vient à l'esprit de nos amis-lecteurs, nous sommes prêts à y répondre avec grand plaisir.

STRUCTURE Association Marie-Louise - Établissements

Responsabilités et liens



(*) L'Association et son Président sont gestionnaires et responsables institutionnels des établissements.

(**) Chaque Directeur d'Établissement est responsable opérationnel de son établissement.

L'Association Marie-Louise vous informe :
Un panneau est dès à présent apposé dans l'entrée de chacun de nos établissements pour informer sur les activités de l'Association et présenter des documents qui méritent de l'être.